

1

IPOTESI EDIFICIO A TORRE

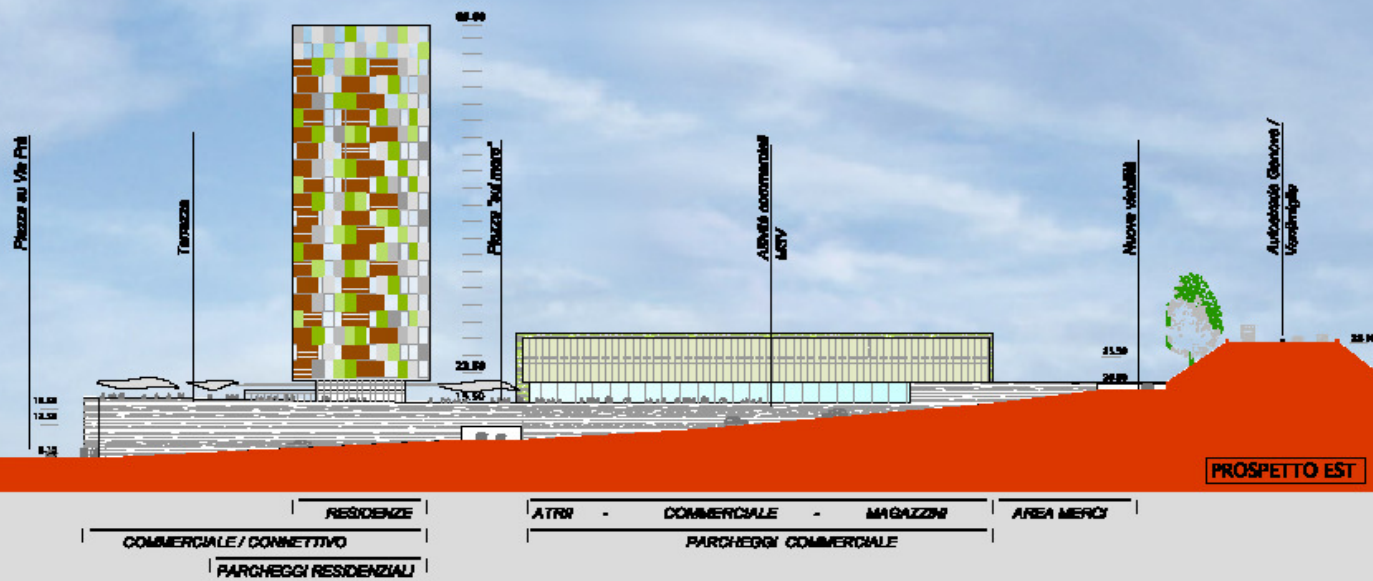
- P. -1 Parcheggio ad uso commerciale
- P. -2 Parcheggio residenziale
- P.Terra Atrio e Commerciale / Connettivo
- P. 1° Connettivo
- P. 2°~22° Residenze

Complessivamente:
22 piani
2 piani parcheggi

Altezza (da Via Aurelia) 83 mt
Altezza s.l.m. 89 mt.

SUPERFICIE COMPLESSIVA RESIDENZIALE MQ 8.100

migliore esposizione
maggior spazio libero sulle piazze
minore impatto sul fronte Aurelia



2

IPOTESI EDIFICIO A BLOCCO

- P. -1 Parcheggio ad uso commerciale
- P. -2 Parcheggio residenziale
- P.Terra Atrio e Commerciale / Connettivo
- P. 1° Connettivo
- P. 2°~11° Residenze

Complessivamente:
11 piani
2 piani parcheggi

Altezza (da Via Aurelia) 46 mt
Altezza s.l.m. 52 mt.

SUPERFICIE COMPLESSIVA RESIDENZIALE MQ 8.100

minore impatto visivo da grande distanza
minori superfici libere ai piani piazza
effetto barriera est-ovest sul fronte Aurelia

